

# RODGER

rodger.brulotte@quebecormedia.com

# BRULOTTE



**Tout partout en ville**

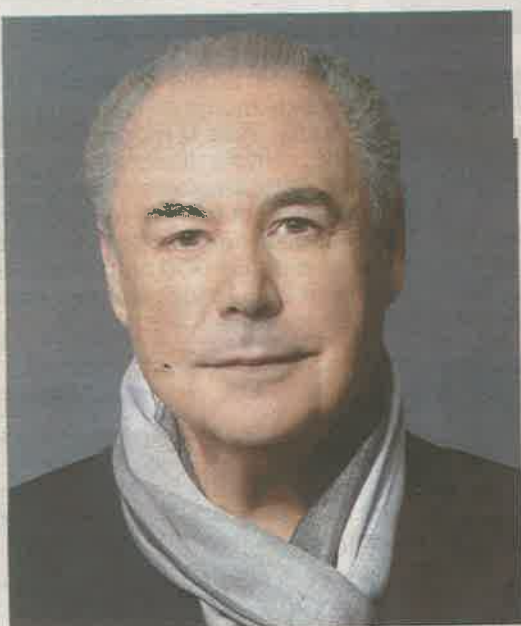
## Marathon des sables

Le Marathon des sables s'amorce dans une ville du sud du Maroc, Ouarzazate, surnommée *La porte du désert*. Les participants sont en autosuffisance, donc ils doivent transporter tout le matériel et la nourriture nécessaires pour 7 jours dans le désert du Sahara. Le marathon de 250 km est divisé en 5 étapes et un temps limite est imposé pour les compléter.

PHOTOS: PASCALE VALLÉE, ANDRÉE PELTIER, JEANINE BASILE



Frank Silva, restaurant Schwartz, première fois, Marie-Hélène Lemarbre, 2<sup>e</sup> fois, et Éric Girard, restaurants Foxy et Olive et Gourmando, qui y participe pour une 3<sup>e</sup> fois, dégustent un magnifique smoked-meat avant leur départ pour le Marathon des sables.



### WEEK-ENDS VISITES LIBRES

Le designer multidisciplinaire Jean-Claude Poitras est le porte-parole de la 21<sup>e</sup> édition des Week-ends visites libres qui auront lieu les week-ends des 1,2 et 8,9 avril et qui met en vedette le Meuble du Québec. Les gens pourront visiter quelque 75 projets, dont quatre unités témoins aménagées par des designers créatifs dans quatre secteurs de la grande région de Montréal: LaSalle, Saint-Lambert, Pointe-Claire et Dorval.



### LE MEUBLE DU QUÉBEC EN VEDETTE

Pierre Richard, président-directeur général de l'AFMQ, est très fier du partenariat de son association avec la 21<sup>e</sup> édition des Week-ends visites libres. Dans le cadre des visites, quatre unités résidentielles seront aménagées avec des meubles faits au Québec. Les WVL regroupent annuellement 75 projets résidentiels neufs dans la grande région de Montréal.



Pas de douche et pas de lit, sans oublier que Marie-Hélène Lemarbre et Éric Girard sont aussi rationnés sur l'eau qui est distribuée en bouteille. Ils doivent transporter dans leur sac à dos tout le matériel et la nourriture nécessaires pour 7 jours dans le désert du Sahara. Donc, tous les grammes comptent.



La chaleur, les ampoules et la déshydratation sont les pires ennemis de Frank Silva, du restaurant Schwartz. Le désert n'est pas juste une grande trappe de sable, c'est aussi du soleil, des dunes, des djebels, des lacs séchés et des paysages époustouflants.



### LA FONDATION DE L'HÔPITAL GÉNÉRAL DU LAKESHORE

La 7<sup>e</sup> édition de la soirée gastronomique annuelle Bâton Rouge, au profit de la Fondation de l'Hôpital général du Lakeshore, a récolté la somme de 52 840 \$. Jimmy Sotiropoulos est en compagnie de Heather Holmes et John Frintzilas.